

# BIOSPA | 8

Automated Incubator

常规参数	
孔板类型	6-1536孔, 带盖或不带盖
其他硬件	细胞培养皿 (60mm和35mm), T25培养瓶
板容量	最多8块板 (或其他耗材)
空气滤膜	用户可置换HEPA滤膜
孔板处理	机械臂将孔板在BioSpa8及相连的设备间进行转移, 并具有加盖去盖功能
兼容BioTek设备	Cytation5, Cytation3, SynergyNeo2, SynergyH1, Epoch2, EL406, 405TS 405LS, MultiFlo FX, MultiFlo
整合容量	1或2个设备: 检测/成像, 洗板/分液, 单独一套或两套设备
温度控制	
温度范围	最高至45°C
分辨率	0.1°C
均一性	±0.5°C @ 37°C
CO <sub>2</sub> 控制	
范围	0-20%
分辨率	±0.1%
稳定性	±0.2 @ 5% CO <sub>2</sub>
O <sub>2</sub> 控制	
范围	1-19%
分辨率	±0.1%
稳定性	±0.2 @ 1% O <sub>2</sub>
湿度	
rH	80-95% (板加盖并且保证5%CO <sub>2</sub> )
水源	可更换水盘
液面感应	低液面感应报警
软件	
自动化孵育软件	可为BioTek检测, 成像和液体处理系统提供整合程序
	系统事件和错误运行通过文本或email提醒
	具有监控, 调节和日志记录功能
	自动化操作时长可达两周
物理性能	
尺寸	27.2"长 x 20.1"宽 x 18.9"高 (69cm x 51cm x 48 cm)

# BIOSPA | 8

Automated Incubator



**BioTek** 美国伯腾仪器有限公司

北京代表处  
北京市朝阳区东四环中路62号远洋国际D座304室, 100025  
电话: +86 10 85865569 传真: +86 10 85861829

上海代表处  
上海市浦东新区张衡路1299号凯信国际广场2幢505室, 201203  
电话: +86 21 50435800 传真: +86 21 50435810

E-mail: infochina@biotek.com



www.biotekchina.com.cn

**BioTek**



## BIOSPA | 8 Automated Incubator

BioSpa 8 是一款自动化孵育器可以将BioTek的检测、成像设备和洗板、分液系统进行整合，全自动流程化处理8块样品板。同时持续实时监测温度、CO<sub>2</sub>/O<sub>2</sub>和湿度，并具有板盖开合处理功能，从而确保细胞培养的各个阶段都可以保证理想的理化环境，最大程度降低人为干扰。

### 体积小便于无菌工作台操作

BioSpa8设计紧凑，体积小，占用实验台面小，为实验室节省了宝贵的空间。如果对细胞无菌培养操作要求高，BioSpa8可轻松置入无菌操作箱中，并可以和其他成像检测产品对接，保证细胞可以在最优质的理化环境中，得以安全操作和检测。

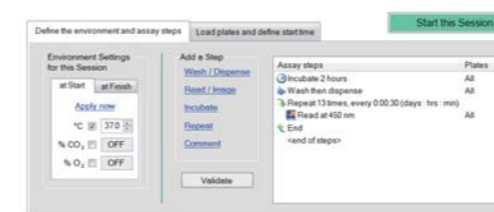


### 与洗板、分液和成像、检测系统相互对接

BioSpa8可以和BioTek公司的洗板、分液或成像检测系统相互对接，全自动的完成一系列的流程操作，从ELISA的加样、孵育、洗板、检测，到长时间基于细胞学分析的换液、温度、气体控制以及成像或动态成像均能完成，用户只需进行程序和条件的设置，即可完成长达2周的自动化实验，无需人员值守。系统的自动化监控系统会实时告知仪器运行状态，当有环境条件不符或程序运行故障时会自动发送邮件通知。自动化整合工作系统可以为实验人员节省大量的操作时间。

### 轻松简单的程序编辑

BioSpa8的操作软件可以和Gen5孔板检测和LHC液体处理软件相互对接，程序设定简单，易于学习掌握。软件为每块板生成时间流，所有步骤都显示预计的开始和结束时间，预估全部工作流程的总时长。全过程中任何参数超出范围将发出email 或文本通知。



### 自动化机械臂，处理通量可达8块板

BioSpa8配备了全新的机械手，可以为孔板加盖或去盖，上下移动抓取放置不同高度位置的孔板，并可以将孔板在三种不同的处理设备之间进行传输。对于那些在基础研究室工作并需要中低通量的细胞学操作和实验工作人员来说，BioSpa8是极为理想的选择，它兼容6-1536孔板，细胞培养皿、细胞培养瓶等耗材，一次可以处理8块细胞培养板。由于具有温度控制，二氧化碳、氧气的以及湿度监控，可以保证在长时间细胞实验的每个步骤中都维持良好的理化环境，并无需任何人为干扰。

### 可选型号

- BIOSPA: 自动化孵育，8块板容量，具有温度监控，最高达45°C 包括BioSpa软件和整合包
- BIOSPAG: 自动化孵育，8块板容量，具有温度监控，最高达45°C，CO<sub>2</sub>/O<sub>2</sub> 监控，水盘和湿度监控。

### 典型应用

- 药物吸收
- 细胞培养QC
- 细胞增殖
- 细胞凋亡
- 细胞毒性
- 3D 细胞培养
- 细胞迁移和侵袭
- 荧光蛋白定量
- RNA表达
- ELISA

